

APRESENTAÇÃO OFICIAL



Buganvilia Plaza 1 Quinta do Lago, Almancil, 8135-024 Loulé, Portugal
info@the-business-school.com | www.the-business-school.com



INTRODUÇÃO





Início | Resumo



Somos uma escola de negócios dedicada à formação de executivos, que cobre toda a amplitude da gestão, com uma abordagem eminentemente prática e que oferece programas abrangentes, únicos, inovadores e visionários. **Queremos redefinir a educação executiva e contribuir para o impacto positivo nas empresas e nas carreiras.**



Inauguramos uma abordagem inovadora de ensino – não apenas nos temas, mas também nas metodologias adotadas e nos entregáveis propostos – em linha com as premissas que acreditamos serem as bases orientadoras da educação executiva do futuro.



Temos como objetivo transformar a forma como preparamos os profissionais para enfrentar os desafios de um mundo em constante evolução, ao centrar-se na aplicabilidade, na resiliência, na inovação e na formação de líderes prontos para os próximos passos da sua jornada profissional.



O Portfólio de lançamento contempla 3 programas de formação executiva:

- 1. Programas para a Alta Gestão:** Rethink: As 8 Transições que estão a mudar o Mundo e as Empresas;
- 2. Programas Executivos:** Escola de Vendas.



Mensagem do CEO, Vasco Fernandes



Olá! O meu nome é Vasco Fernandes e sou o CEO da nova escola de negócios **THE Business School**. É um prazer dar-lhe as boas-vindas a este projeto. Acreditamos que a aprendizagem não deve ser apenas uma transmissão de conhecimento, mas uma experiência imersiva, prática e altamente impactante.

Por isso, adotamos modelos inovadores e disruptivos, que desafiam as abordagens tradicionais e colocam os participantes no centro do processo, proporcionando-lhes ferramentas concretas para liderar com confiança e criar valor nas suas organizações de forma prática.

O nosso portfólio é único. Reunimos programas que combinam o melhor das práticas globais com uma forte adaptação à realidade dos mercados locais, considerando as suas particularidades. Cada programa, cada iniciativa e cada experiência são desenhados para potenciar o crescimento profissional e pessoal dos nossos participantes, ajudando-os a desenvolver uma visão estratégica, competências de liderança e uma mentalidade ágil e inovadora com forte orientação prática.

A educação executiva é, mais do que nunca, um diferencial competitivo. E na **THE Business School**, não apenas formamos para a gestão dos negócios, moldamos para o futuro dos negócios. Junte-se a nós nesta jornada de transformação e descubra como podemos elevar o seu potencial ao próximo nível.

Um abraço.

Vasco Fernandes



Mensagem do Administrador, Horácio Piriquito



A vida das pessoas e das empresas mudou muito nos últimos anos. Aumentaram a velocidade, a complexidade e a exigência. É necessário sabermos responder com conhecimento, atualização e formação. Acabou o tempo em que a inspiração e o feeling chegavam para o sucesso.

A **THE Business School** nasceu para responder a um conjunto alargado de novas disciplinas e necessidades. Somos ágeis, inovadores e encontramos soluções imediatas para os gestores globais conseguirem reforçar os seus patamares de saber e valorização.

Queremos ser o parceiro ideal para líderes e quadros de empresas recorrerem com agilidade e eficácia. A nossa oferta formativa será sempre dinâmica, aliando a teoria com a prática e criando novos segmentos de oportunidade de acordo com a velocidade em que todos vivemos.

É um prazer estar consigo.

Horácio Piriquito



QUEM SOMOS





Quem somos



Somos uma escola de negócios fundada em 2025 por pessoas com elevada experiência no mundo da gestão e da educação, dedicada à formação de executivos, que cobre toda a amplitude da gestão, com uma abordagem eminentemente prática e que oferece programas abrangentes, únicos, inovadores e visionários.



Temos como objetivo apoiar os participantes dos nossos programas na construção e fortalecimento de uma mentalidade de gestão adaptada ao presente e preparada para o futuro, na adoção de ferramentas e frameworks práticas, efetivas e com aplicação imediata nos seus negócios, que suportem a jornada rumo ao futuro e ao sucesso.



Inauguramos uma abordagem inovadora de ensino – não apenas nos temas, mas também nas metodologias adotadas e nos entregáveis propostos – em linha com as premissas que acreditamos serem as bases orientadoras da educação executiva do futuro.



O que torna a THE Business School diferente e única:

Uma abordagem imersiva e totalmente prática do portfólio único que apresenta;

Cursos rápidos com a abordagem de nano-degrees/nano pílulas, alinhados com as tendências de educação contínua (lifelong learning);

Certificados de conclusão por curso e certificados de especialização mediante a conclusão de um conjunto de cursos relacionados;

Acesso a materiais complementares dos cursos, disponíveis numa plataforma digital própria;

Programas com temas atuais e na linha da frente das preocupações dos gestores e líderes;

Possibilidade de adaptar os programas para a modalidade In Company, incluindo ajustes personalizados para a empresa contratante;

Localização privilegiada;

Uma equipa de gestão com vasta experiência no mercado da formação executiva;

Um conselho superior composto por personalidades de inegável credibilidade, que trazem um conhecimento ímpar;

A convicção de que o saber-fazer e o saber-pensar devem andar juntos.



Manifesto

Quais são as premissas que nos orientam enquanto Business School focada na Educação Executiva para o Futuro?

Este manifesto tem como objetivo transformar a forma como preparamos os profissionais para enfrentar os desafios de um mundo em constante evolução, ao centrar-se na aplicabilidade, na resiliência, na inovação e na formação de líderes prontos para os próximos passos da sua jornada profissional, como fica patente na nossa assinatura:

THE Business School
A Teoria. Na Prática.

Experiência Prática como Fundamento: A educação executiva deve centrar-se na aplicação prática do conhecimento. Os programas devem integrar estudos de caso reais, simulações e projetos para desenvolver competências imediatamente aplicáveis no ambiente de trabalho.

Desenvolvimento de Competências Essenciais: Além do conhecimento técnico, é crucial desenvolver nas pessoas competências comportamentais como pensamento crítico, resolução de problemas, inteligência emocional, liderança e colaboração, para serem ágeis e eficazes nas tomadas de decisão.

Globalização e Diversidade: A gestão e a liderança requerem uma compreensão global e culturalmente diversa. Os programas devem enfatizar a colaboração internacional, a compreensão intercultural e a capacidade de trabalhar em equipas multidisciplinares.

Networking e Colaboração: Incentivar a construção de redes de contatos e colaborações é crucial. Os programas devem oferecer oportunidades para conexões profissionais significativas, bem como colaborações que ampliem as perspectivas e as possibilidades de negócio.

Resiliência e Adaptação: Preparar os profissionais para lidar com a incerteza e a mudança é essencial. A educação executiva deve promover a resiliência e a capacidade de se adaptar rapidamente a novos cenários e ambientes.

Aprendizagem Contínua e Adaptável: A gestão de sucesso requer uma mentalidade de aprendizagem contínua. Os programas devem ser flexíveis, adaptáveis e atualizados, para acompanhar as mudanças rápidas e constantes nas indústrias e no mercado de trabalho.

Tecnologia como Aliada: Integrar a tecnologia de forma significativa nos cursos é essencial. A educação executiva deve ensinar como utilizar as ferramentas tecnológicas e como aplicá-las de forma efetiva para impulsionar o desempenho e a produtividade.

Sustentabilidade e Responsabilidade Social: A educação executiva deve abordar questões de sustentabilidade e responsabilidade social, ao preparar líderes e executivos para tomar decisões éticas que considerem não apenas o lucro, mas também o impacto social e ambiental em perfeito equilíbrio e sintonia.

Empreendedorismo e Inovação: Estimular a mentalidade empreendedora e a capacidade de inovação é fundamental. A educação executiva deve encorajar a experimentação, a criatividade e a procura por soluções inovadoras, para enfrentar os desafios do mercado e da gestão.

Empoderamento Pessoal e Profissional: A educação executiva deve visar não apenas o desenvolvimento profissional, mas também o crescimento pessoal, ao preparar os indivíduos para se tornarem líderes confiantes, éticos e prontos para os desafios do presente e do futuro.



Missão

Formar para a aplicação prática das teorias, modelos e conceitos da gestão.

Visão

Ser a melhor Business School, com foco na prática.

Valores

Excelência: Temos compromisso com altos padrões de qualidade no ensino e na entrega de programas práticos e procuramos constantemente melhorias e inovações, para manter a excelência educacional.

Praticidade e Aplicabilidade: Somos focados na aplicação prática do conhecimento e proporcionamos competências e habilidades que podem ser utilizadas imediatamente, através de abordagens *hands-on* em todos os programas.

Adaptação à Mudança: Promovemos a mentalidade ágil e a capacidade de adaptação às mudanças rápidas no ambiente de negócios, através da atualização constante dos programas, para refletir as últimas tendências, conceitos, ferramentas e tecnologias.

Colaboração e Networking: Estimulamos a colaboração entre os participantes, ao incentivar a troca de experiências e a construção de uma rede de contactos profissionais, através de interações que também são oportunidades para networking.

Ética e Responsabilidade Social: Temos compromisso com a integridade, ética profissional e responsabilidade social e promovemos a consciência sobre a importância do impacto social e ambiental dos negócios.

Orientação para Resultados: Damos ênfase à produção de resultados mensuráveis através da aplicação prática do conhecimento adquirido, pelo desenvolvimento de competências de liderança voltadas para alcançar os resultados organizacionais.

Flexibilidade e Personalização: Os nossos programas são flexíveis e podem ser adaptados às necessidades específicas dos executivos e das empresas. Para isso, personalizamos o ensino a fim de responder às características individuais dos participantes.

Inovação e Empreendedorismo: Estimulamos a mentalidade empreendedora e a capacidade de inovação, através da integração de práticas inovadoras nos programas de ensino.

Mentoria e Acompanhamento: Propomos e disponibilizamos a oferta de programas que proporcionem orientação e suporte personalizado aos participantes, através do acompanhamento pós-cursos para garantir a aplicação efetiva da aprendizagem.

Crescimento Pessoal e Profissional: Temos compromisso com o desenvolvimento integral dos participantes, abrangendo não apenas competências profissionais, mas também o crescimento pessoal e procuramos ter uma oferta contínua de recursos para o desenvolvimento ao longo da carreira.



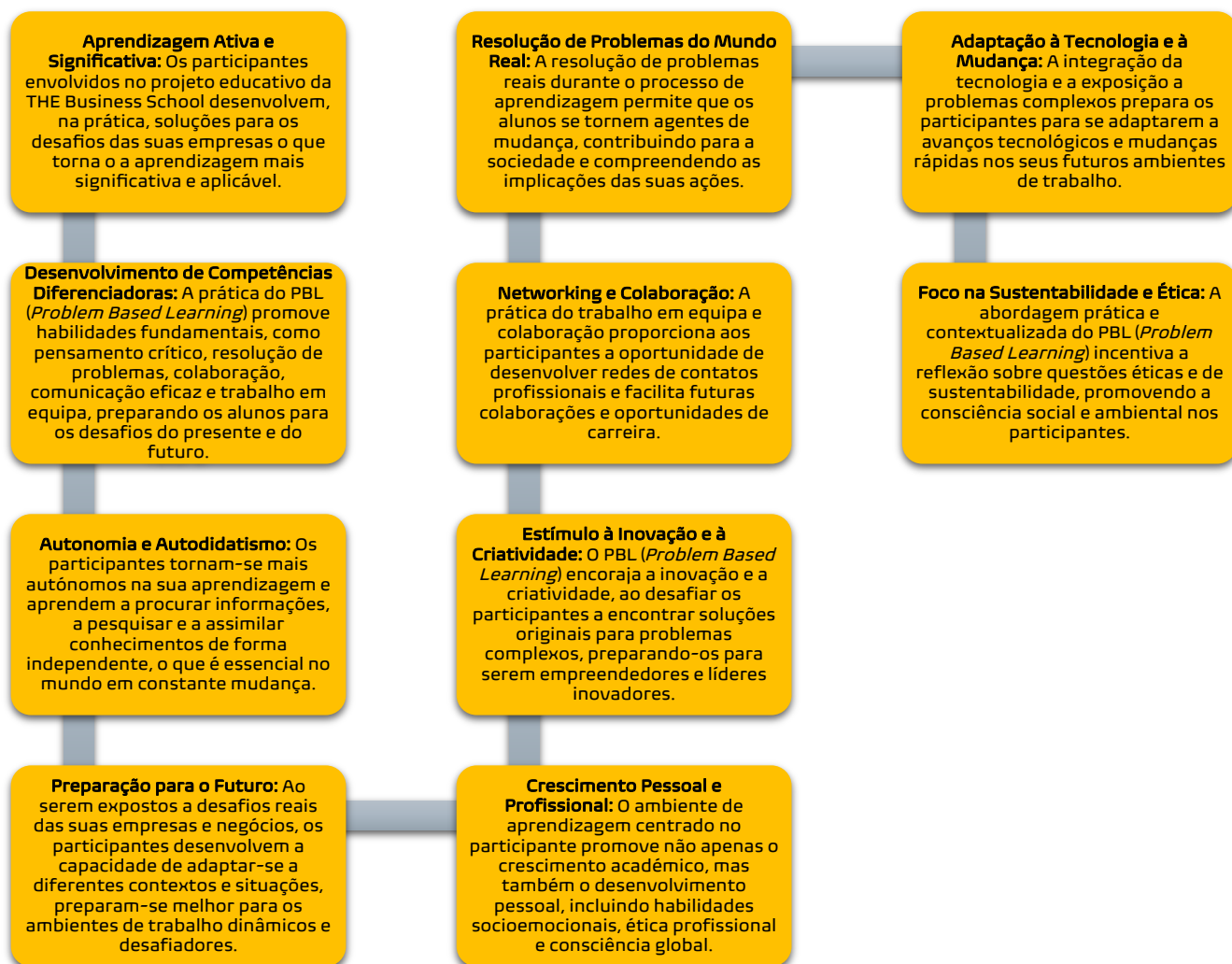
PORQUÊ PARTICIPAR





Porquê Participar

Os participantes dos programas da THE Business School, têm acesso a um conjunto de vantagens que contribuem decisivamente para o seu desenvolvimento pessoal e profissional e isso inclui:





PORTFÓLIO





Portfólio

Programas para a Alta Gestão

O nosso portfólio de programas para alta gestão foi desenhado para pessoas que procuram a excelência na tomada de decisões, inovação estratégica e liderança transformacional.

Combinamos conhecimentos práticos e teóricos, alinhados com as tendências e as exigências dos mercados, para preparar profissionais e executivos de topo que desejam impulsionar as suas carreiras e as suas organizações, rumo ao futuro.

Programas Executivos

O nosso portfólio de cursos executivos foi concebido para profissionais que pretendem elevar as suas competências e liderar com impacto num mercado em constante transformação.

Os programas são desenhados para fornecer conhecimentos práticos e estratégicos, alinhados às necessidades reais das empresas e aos desafios do mundo atual.



Portfólio

Programas para a Alta Gestão



Um programa executivo de imersão, direcionado à alta gestão com foco nas grandes transformações que o mundo vive, seus impactos nas empresas, nos mercados e nos negócios.

O programa tem uma duração total de 22 horas distribuídas da seguinte forma:

Datas do programa:

- 5ªf | 24 de Setembro 2026: Chegada, Jantar e Master Class
- 6ªf | 25 de Setembro 2026: Sessões entre as 9h e as 18h + Jantar debate
- Sábado | 26 de Setembro 2026: Sessões entre as 9h e as 18h + Jantar debate e entrega de certificados;
- Domingo | 27 de Setembro 2025: Livre com Late Check-Out até as 14h.

1. Master Class: Um Mundo em Transição. O Contexto e o Futuro.

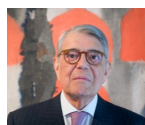
2. As 8 Transições:

Professores

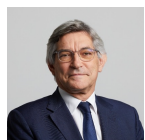
1. Geopolítica: Evolução e transformação da situação geopolítica. Regionalização ou globalização?	António Martins da Cruz
2. Energética: Os desafios colocados pela inevitável Transição Energética que obrigam a lidar com imenso puzzle onde todas as peças são relevantes.	João Torres
3. Económica e Financeira: Nova Ordem mundial económico-financeira. Gestão dos Riscos Financeiros. Os instrumentos relacionados à dívida e a introdução da moeda digital pelos Bancos Centrais.	Luís Guimarães
4. Digital e Tecnológica: Os pilares da transformação digital - redes dinâmicas, novos modelos de negócio, dados e novos conceitos de valor.	Rui Ribeiro
5. Social e Humana: Desafios e oportunidades das mudanças sociais e humanas. O impacto da inclusão, equidade, transformação cultural nas pessoas e nas organizações	Conceição Zagalo
6. Ambiente e Sustentabilidade: Nascimento (percepção de relevância), Morte (politização e polarização), e Renascimento (normatização) dos pilares ESG.	Viviane Stadler
7. Media e Comunicação: Novos media, nova comunicação e a nova vida digital nas empresas.	Horácio Piriquito
8. Gestão: O mundo pós taylorista, os novos modelos de gestão e as empresas do futuro.	Luís Rasquilha

3. Jantares de networking e de debate com convidados.

Os professores do programa:



António Martins da Cruz: Ministro dos Negócios Estrangeiros (2002 – 2003). Assessor diplomático do Primeiro Ministro (1985 – 1999). Embaixador de Portugal na NATO, na União Europeia Ocidental e em Espanha. Presidente da OVIA - Oeiras Valley Investment Agency.



João Torres: Presidente da Associação Portuguesa de Energia (World Energy Council). Diretor Geral na EDP e Assessor do Conselho de Administração Executivo desde 2021. Integra a direção da ELECPOR. Foi Presidente do Conselho de Administração da E-REDES. Foi membro do Conselho de Administração da EDP Internacional e administrador Não-Executivo da EDP São Paulo.



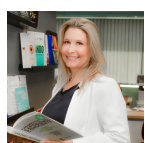
Luis Guimarães: Financial Controller no The Chase Manhattan Bank. Diretor Financeiro Banco Investimento Imobiliário (Grupo BCP/Cariplo). Membro da Alta Direção do BCP. Administrador (CFO) Finibanco. Membro do CGS do Montepio. Presidente das Matérias Financeiras e do Comité de Riscos do Montepio Presidente da Comissão de Auditoria e Administrador não Executivo do Montepio.



Rui Ribeiro (PhD): Consultor de Transformação Digital e Compliance NIS2 e DORA. Professor universitário e Investigador nas áreas de tecnologia e inovação. nomeadamente Board Member, Direção de Empresas, Advisor e membro da rede de Advisors N.O.M.A.



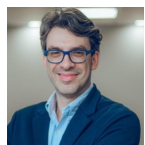
Conceição Zagalo; Voluntária compulsiva, realizou diversas missões de cooperação no Vietname, Moçambique e em 6 ilhas do arquipélago de Cabo Verde. Dedica os seus dias à gestão associativa, a atividades docentes, à consultoria em organizações do terceiro setor, às causas, aos temas de género, ao empreendedorismo social e aos quatro netos.



Viviane Stadler: Advogada. Consultora e Professora nas Áreas de Compliance, ESG e Cultura de Respeito à Identidade. Professora da Inova Business School. Consultora do Ecosistema Inova. Advisor N.O.M.A.



Horácio Piriquito: Jornalista. Consultor e Advisor nas áreas de Media, Branding e Comunicação. Advisor N.O.M.A. e Administrador da THE Business School.



Luis Rasquilha: CEO do Ecosistema Inova. Presidente do Instituto Inova. Presidente do Conselho Superior da THE Business School. Board Member na NTT Data Brasil, Mercur Brasil e Maza Tarraf Brasil. Colunista no MIT Sloan Review Brasil e Executive Digest Portugal. Advisor N.O.M.A.

Calendário 2025

24 de Setembro

25 de Setembro

26 de Setembro

27 de Setembro

9h00
10h00
11h00
12h00



As 8 transições

1. Geopolítica;
2. Energética;

5. Social e Humana;
6. Ambiente e Sustentabilidade;

Manhã Livre
Late Check-Out

14h00
15h00
16h00
17h00



3. Económica e Financeira;
4. Digital e Tecnológica;

7. Media e Comunicação;
8. Gestão.



19h00
20h00
21h00
22h00

Chegada
Jantar
Master Class
Um Mundo em Transição

Cocktail
Jantar
Debate

Cocktail
Jantar
Debate
Entrega
Certificados



O certificado de conclusão



Inscrições, Valores e Local de Realização do Programa

Dúvidas e Inscrições : Vasco Fernandes info@the-business-school.com

Valores do programa, incluindo

1. Aulas, todas as refeições e 3 estadias em quarto duplo: 2.800 € (+ IVA)
2. Aulas e todas as refeições: 2.500 € (+ / IVA)

O Hotel Real Palácio em Lisboa | R. Tomás Ribeiro 115

<https://www.realpalacio.realhotelsgroup.com/pt-pt/>

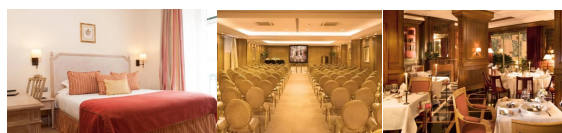
A construção deste palacete remonta ao século XVII, tendo posteriormente sofrido obras de ampliação (séculos XVIII, XIX e XX). Trata-se de um exemplar característico da arquitetura "estilo chão", tendo resistido ao terramoto de 1755.

Desde o século XVII até cerca de 1925, foi residência da família Quinhones durante 10 gerações, nomeadamente os vários Morgados da família, tendo sido batizados e alguns sepultados, na Igreja de São Sebastião da Pedreira. A família Quinhones, cujo brasão (recuperado e peça em exposição no Hotel, no pátio interior) tem as armas dos Guedes, Vilhegas, Quinhones e Mattos e descende dos Condes de Luna, de Espanha, era proprietária vitalícia do cargo de selador-mor da alfândega de Lisboa, tendo sido 1º selador-mor o Capitão de Mar e Guerra da Carreira da Índia, António Ribeiro, sogro de Francisco Quinhones de Almeida.

O Palácio serviu o Instituto do Presidente Sidónio Pais, mais conhecido por Residência Amália Luazes, obra destinada a alojar filhas de professores do ensino primário. Neste edifício chegou a ponderar-se a instalação do Arquivo Histórico do Ministério da Educação.



Inventariado na Carta de Património da Câmara Municipal de Lisboa, o Palácio é hoje protegido pelo Plano Diretor Municipal. O edifício é classificado pelo IPPAR (Zona de Proteção – Decreto 39521, de 30-1-1954), atendendo à sua antiguidade e espólio. No seu interior é de destacar o importante conjunto de painéis de azulejos setecentistas atribuídos à oficina do mestre P.M.P., ativo entre 1700 e 1735, totalmente restaurados no Museu Nacional do Azulejo em Xabregas.





Portfólio

Programas Executivos



A Escola de Vendas é um programa modular de curta duração, criado para transformar a abordagem comercial e garantir o sucesso em qualquer negócio. Com foco em temas essenciais à atuação comercial, o programa é dividido em 3 módulos, num total de 12 horas de formação estratégica e prática, abordando desde técnicas de vendas até à gestão de equipas e métricas de acompanhamento.

Datas do programa:

- 6ª f | 9 de Outubro 2026: Sessões entre as 14h e as 23h;
- Sábado | 10 de Outubro 2026: Sessões entre as 9h e as 18h + Entrega de certificados.

O programa tem uma duração total de 16 horas distribuídas da seguinte forma:

1. **Estratégia Comercial e Construção de Equipas Comerciais:** Aprenda a desenvolver estratégias eficazes que potenciam resultados e a construir equipas comerciais alinhadas e motivadas para atingir objetivos ambiciosos;
2. **Prática de Vendas e Ferramentas de Gestão Diária:** Explore ferramentas práticas e técnicas que otimizam o dia a dia do vendedor, com foco em resultados, gestão de clientes e abordagem de mercado;
3. **Como a IA Pode Potenciar as Vendas:** Descubra como a Inteligência Artificial (IA) pode ser integrada nas estratégias de vendas para otimizar processos, prever tendências de mercado e melhorar o relacionamento com os clientes, tornando o processo comercial mais eficiente e lucrativo.

Outros temas considerados nos módulos abrangem networking, pitch de vendas, comunicação e marketing comercial, além de métricas e análise de rentabilidade, essenciais para a gestão de portfólios e contas chave.

A Escola de Vendas é ideal para profissionais que desejam evoluir na carreira comercial, equipando-os com conhecimento prático e estratégico para alcançar excelência em vendas.

O professor do programa



Vasco Fernandes
Professor nas áreas de Liderança,
Gestão Comercial e Vendas Aplicadas.

CEO da THE Business School. CEO da Engel & Volkers, Quinta do Lago. Formação em Ciências do Consumo no IPAM e MBA pela Católica Porto Business School.

Ampla experiência em gestão de pessoas, desenvolvendo negócios em novos mercados, como Brasil, Panamá e Polónia na criação de equipas de negócios. Desenvolvimento de novos negócios em diferentes canais de distribuição.

Calendário 2026

9 de Outubro

10 de Outubro

9h00 | 13h00



Prática de Vendas e Ferramentas de Gestão Diária

13h00 | 18h00

Chegada Apresentação Introdução Estratégia Comercial

Como a IA Pode Potenciar as Vendas

19h00 | 23h00

Construção de Equipas Comerciais

Cocktail Entrega Certificados

1. **Estratégia Comercial e Construção de Equipas Comerciais:** Aprenda a desenvolver estratégias eficazes que potenciam resultados e a construir equipas comerciais alinhadas e motivadas para atingir objetivos ambiciosos;
2. **Prática de Vendas e Ferramentas de Gestão Diária:** Explore ferramentas práticas e técnicas que otimizam o dia a dia do vendedor, com foco em resultados, gestão de clientes e abordagem de mercado;
3. **Como a IA Pode Potenciar as Vendas:** Descubra como a Inteligência Artificial (IA) pode ser integrada nas estratégias de vendas para otimizar processos, prever tendências de mercado e melhorar o relacionamento com os clientes, tornando o processo comercial mais eficiente e lucrativo.

Outros temas considerados nos módulos abrangem networking, pitch de vendas, comunicação e marketing comercial, além de métricas e análise de rentabilidade, essenciais para a gestão de portfólios e contas chave.

A Escola de Vendas é ideal para profissionais que desejam evoluir na carreira comercial, equipando-os com conhecimento prático e estratégico para alcançar excelência em vendas.

Dúvidas e Inscrições : Vasco Fernandes info@the-business-school.com

Valores do programa incluindo aulas, materiais complementares e as refeições: 780€ (aos valores apresentados acresce IVA à taxa em vigor)

Para os participantes que decidam dormir no hotel existe um valor especial negociado.

Inscrições, Valores e Local de Realização do Programa

Dúvidas e Inscrições : Vasco Fernandes info@the-business-school.com

Valores do programa incluindo aulas, materiais complementares e as refeições:
780€ (aos valores apresentados acresce IVA à taxa em vigor)
Para os participantes que decidam dormir no hotel existe um valor especial negociado.

O Hotel Real Palácio em Lisboa | R. Tomás Ribeiro 115

<https://www.realpalacio.realhotelsgroup.com/pt-pt/>

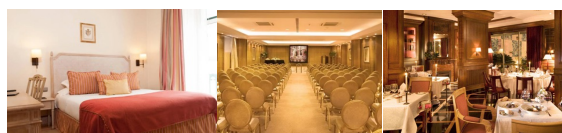
A construção deste palacete remonta ao século XVII, tendo posteriormente sofrido obras de ampliação (séculos XVIII, XIX e XX). Trata-se de um exemplar característico da arquitetura "estilo chão", tendo resistido ao terramoto de 1755.

Desde o século XVII até cerca de 1925, foi residência da família Quinhones durante 10 gerações, nomeadamente os vários Morgados da família, tendo sido batizados e alguns sepultados, na Igreja de São Sebastião da Pedreira. A família Quinhones, cujo brasão (recuperado e peça em exposição no Hotel, no pátio interior) tem as armas dos Guedes, Vilhegas, Quinhones e Mattos e descende dos Condes de Luna, de Espanha, era proprietária vitalícia do cargo de selador-mor da alfândega de Lisboa, tendo sido 1º selador-mor o Capitão de Mar e Guerra da Carreira da Índia, António Ribeiro, sogro de Francisco Quinhones de Almeida.

O Palácio serviu o Instituto do Presidente Sidónio Pais, mais conhecido por Residência Amália Luazes, obra destinada a alojar filhas de professores do ensino primário. Neste edifício chegou a ponderar-se a instalação do Arquivo Histórico do Ministério da Educação.



Inventariado na Carta de Património da Câmara Municipal de Lisboa, o Palácio é hoje protegido pelo Plano Diretor Municipal. O edifício é classificado pelo IPPAR (Zona de Proteção – Decreto 39521, de 30-1-1954), atendendo à sua antiguidade e espólio. No seu interior é de destacar o importante conjunto de painéis de azulejos setecentistas atribuídos à oficina do mestre P.M.P., ativo entre 1700 e 1735, totalmente restaurados no Museu Nacional do Azulejo em Xabregas.





Conselho Superior & Equipa de Gestão





Conselho Superior & Equipa de Gestão

A **THE Business School** conta com um Conselho Superior de renome que se divide em:

CONSELHO SUPERIOR CONSULTIVO | (Senior Governance Board):

- O Conselho Superior Consultivo tem um perfil institucional, de alto nível e como função central ajudar a definir as linhas de longo prazo, garantir o alinhamento com os Valores e a Missão da **THE Business School** e a exercer funções de representação institucional junto de stakeholders externos.
- É composto por membros de elevada e reconhecida responsabilidade institucional e por líderes empresariais e académicos de reconhecidos méritos.
- Tem como foco central supervisionar a gestão da **THE Business School**, as suas práticas, garantir a credibilidade institucional, as relações externas e aconselhar sobre decisões estruturais.

CONSELHO SUPERIOR ESTRATÉGICO | (Strategic Advisory Board):

- O Conselho Estratégico é um órgão dinâmico e participativo, com o foco central na execução e adaptação das estratégias da **THE Business School**. A sua ação está centrada na Inovação, no Desenvolvimento de Programas e no acompanhamento das Tendências de Mercado.
- É composto por Executivos, Empreendedores, Professores e especialistas em diferentes áreas que contribuem ativamente para a evolução da **THE Business School**.
- Tem como objetivo central ajudar na tomada de decisão ágil, na inovação e na implementação de iniciativas com maior proximidade ao mercado.



Mensagem do Presidente do Conselho Superior, Luis Rasquilha



É com grande entusiasmo que assumo a presidência do Conselho Superior desta escola de negócios que agora nasce, contribuindo com a minha experiência de 3 décadas de ensino superior em diferentes níveis, Países e Continentes. Este órgão, composto por um grupo de pessoas de reconhecido mérito e vasta experiência, desempenhará um papel fundamental na orientação estratégica da nossa instituição, garantindo que a excelência académica e a relevância prática caminham sempre lado a lado.

A nossa missão é clara: formar para a aplicação prática das teorias, modelos e conceitos da gestão. A presença de nomes incontornáveis do panorama económico, político, social, académico e empresarial no nosso Conselho Superior assegura um compromisso inabalável com a qualidade e a inovação da formação executiva que queremos praticar. Estamos certos de que a experiência e o saber reunidos neste Conselho serão determinantes para o crescimento dos participantes dos nossos programas e para o impacto positivo que queremos gerar na sociedade. Juntos, construiremos uma escola de negócios que não só forma líderes, mas que também inspira mudanças e contribui ativamente para o desenvolvimento sustentável das organizações, da economia e da sociedade.

Fica o meu convite para conhecer, seguidamente, os integrantes deste órgão, que está sempre à sua disposição.

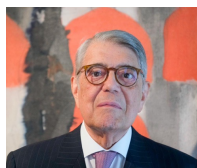
Sinta-se em casa.

Um abraço.

Luis Rasquilha



Conheça o CONSELHO SUPERIOR CONSULTIVO | (Senior Governance Board):



António Martins da Cruz

Ministro dos Negócios Estrangeiros (2002 – 2003). Assessor diplomático do Primeiro Ministro (1985 – 1999). Embaixador de Portugal na NATO, na União Europeia Ocidental e em Espanha. Presidente da OSCE, Presidente da UEO e do Fórum Atlântico, Decano do Conselho do Atlântico Norte (NATO), Vice-presidente do Conselho Económico e Social – ECOSOC (ONU), Membro do Conselho de Administração da OIT (Organização Internacional do Trabalho). Consultor internacional e administrador de empresas. Presidente do Comité Português e membro do Conselho Central da Liga Europeia de Cooperação Económica (Bruxelas e Lisboa). Presidente da International Policy Leadership Foundation (Bruxelas). Presidente da OVIA - Oeiras Valley Investment Agency. Tem 30 condecorações de 24 países.



Conceição Zagalo

Da base até ao topo desenvolveu a sua carreira na IBM ao longo de quase quatro décadas com algumas experiências noutros países e noutros continentes. A comunicação, o marketing e a cidadania sempre foram o seu fascínio. Voluntária compulsiva, realizou diversas missões de cooperação no Vietname, São Tomé e Príncipe, Moçambique e em 6 ilhas do arquipélago de Cabo Verde. Dedicou os seus dias à gestão associativa, a atividades docentes, à consultoria em organizações do terceiro setor, às causas, aos temas de género, ao empreendedorismo social e aos quatro netos. Recebeu diversas distinções ao longo da sua vida, como os Prémios Carreira atribuídos pela Associação Portuguesa de Comunicação de Empresa e, mais recentemente, pela Revista Human Resources e pela Revista Exame. Foi Vencedora na Women 3.0 Awards 2023 na Categoria Mulher da Década.



Carlos Cid Álvares

É Vice-Presidente Executivo e CEO do Banco Nacional Ultramarino, S.A. em Macau. É também Vice-Presidente Adjunto da Associação de Bancos de Macau, Membro do Conselho Consultivo da Autoridade Monetária de Macau (AMCM), Vice-Presidente da Comissão Permanente da Comunidade Financeira de Macau para Preparação das Comemorações, Membro do Conselho Geral do Centro de Produtividade e Transferência de Tecnologia de Macau, Vice-Presidente da Câmara de Comércio Europeia de Macau (MECC), Presidente do Conselho de Administração da Câmara de Comércio e Indústria Portugal – China (Delegação de Macau), Vice-Presidente do Conselho Fiscal da Associação de Gestões de Macau, Membro do Instituto de Governança Corporativa de Macau e Membro do Conselho Consultivo do Corpo Docente (FBA) da UMAC.



Conheça o CONSELHO SUPERIOR CONSULTIVO | (Senior Governance Board):



Francisco Banha

Professor Auxiliar Convidado na Universidade do Algarve, lecionando na Faculdade de Economia, no Mestrado de Gestão, Empreendedorismo e Inovação e no de Finanças Empresariais. Autor de várias publicações entre livros e artigos científicos, em revistas indexadas, no domínio do Capital de Risco, Business Angels e Educação para o Empreendedorismo. Fundador e CEO do Grupo GESBANHA que atua nas áreas de gestão e contabilidade, capital de risco e empreendedorismo sustentável. Na área da Educação para o Empreendedorismo, implementou em mais de 500 Escolas, o método learning by doing envolvendo mais de 160 mil alunos e mais de 6 mil professores. Foi-lhe atribuído a Medalha de Mérito Empreendedor pelo Município de Penela (2011) e condecorado com a Medalha de Mérito Municipal – Grau Ouro pelo Município de Oeiras (2016).



João Torres

Presidente da Associação Portuguesa de Energia (World Energy Council) desde 2022. Diretor Geral na EDP e Assessor do Conselho de Administração Executivo desde 2021. Integra desde 2008 a direção da ELECPOR, associação das empresas do setor elétrico em Portugal. Entre 2006 e 2021 foi Presidente do Conselho de Administração da E-REDES (anterior EDP Distribuição) tendo, nomeadamente, promovido a estratégia para as redes inteligentes com o lançamento do reconhecido projeto INOVGRID. Foi membro do Conselho de Administração da EDP Internacional de 2012 a 2021. Foi administrador Não-Executivo da EDP São Paulo e da EDP Espírito Santo, as empresas de distribuição detidas pela EDP no Brasil. Membro da Academia da Engenharia desde 2024. Membro da Associação Portuguesa da Qualidade. E integra o Conselho da Energia da Confederação Empresarial de Portugal (CIP).



João Cortez de Lobão

Co-Presidente da Fundação Gaudium Magnum. Começou em 1986 como jornalista económico, tendo trabalhado nos jornais Tempo Económico, Semanário e Expresso. Em 1996, mudou-se para Nova Iorque e assumiu a Direção da Villas Fischer Trust Company. Em 1999 regressou a Portugal e integrou o BCP. Em 2006, revitalizou um projeto agrícola familiar na Herdade de Maria da Guarda, em Serpa. Em 2016 lançou em Londres uma gestora de ativos que criou um fundo de investimento chamado "Global Winners" focado em empresas globais cotadas nas principais praças financeiras mundiais. De acordo com a publicação Citywire, numa análise de 1.800 concorrentes, o fundo está no topo entre os mais rentáveis para prazos de 1, 3 e 5 anos. Segundo a Bloomberg, o fundo encontra-se no 1% de melhor rentabilidade entre 130.000 fundos analisados.



Conheça o CONSELHO SUPERIOR CONSULTIVO | (Senior Governance Board):



João Pessoa e Costa

Administrador da Preserotel, SA (Grupo Altis). Diretor Geral no Grupo Imobiliário Fernando Martins. Presidente do Círculo Imobiliário em Portugal. Presidente da Assembleia Geral da APEMIP. Integra da Confederação da Construção e do Imobiliário. Foi Deputado Municipal e Presidente da Ambelis - Agência para a Modernização da Cidade de Lisboa. Foi Secretário Geral da APAE - Associação Portuguesa de Avaliadores e Diretor Geral da AICE (Construção e Obras Públicas). Integra o Board da SNPI - organização dos profissionais do imobiliário (França) e o Board do CEPI em Bruxelas.



José Mário Ferreira de Almeida

Preside, desde 2019, ao Tribunal Arbitral do Desporto. Professor da Faculdade de Direito da Universidade de Lisboa (Ciências Jurídico Políticas), de 1983 a 1996. Colaborador do Instituto de Ciências Jurídico-Político da Faculdade de Direito de Lisboa, Advogado desde 1984, sendo sócio fundador da FALM – Ferreira de Almeida, Luciano Marcos & Associados e árbitro em arbitragens ad hoc ou institucionalizadas. Exerceu funções governativas como Secretário de Estado Adjunto e do Ordenamento do Território do XV Governo Constitucional.



Luis Guimarães

Atividade profissional em empresas industriais, de serviços e bancárias. Financial Controller no The Chase Manhattan Bank. Diretor Financeiro Banco Investimento Imobiliário (Grupo BCP/Cariplo). Membro da Alta Direção do BCP. Administrador (CFO) Finibanco. Membro do CGS do Montepio Geral. Presidente das Matérias Financeiras e do Comité de Riscos do Montepio Geral. Presidente da Comissão de Auditoria e Administrador não Executivo do Banco Montepio Geral. Professor e Consultor na banca e no mercado financeiro.



Conheça o CONSELHO SUPERIOR CONSULTIVO | (Senior Governance Board):



Manuel Boto

Carreira profissional com mais de 40 anos desenvolvida essencialmente em duas multinacionais de Auditoria e Consultoria, Coopers & Lybrand (1977/98) e Deloitte (1998/2013). Partner desde 1986 até 2013, assumiu a liderança da Auditoria em Portugal em ambas as empresas, durante cerca de 12 anos. Responsável por trabalhos de auditoria e consultoria em diversos setores da economia, quer em Portugal quer nos PALOP, como nas indústrias de telecomunicações, pasta de papel, transportes marítimos, petrolífera, construção civil, gráfica, alimentar, além do setor de serviços. Orador em diversas conferências económicas, dando aulas como professor convidado no ISCAL.



Rui Gomes Pedro

Professor Associado convidado desde 2011 na Sorbonne Université, Instituto CELSA, a "Grande École" especializada em Media, Comunicação e Jornalismo. Orientador de Teses. Designado pelo Instituto para intervir nos MSc do ESCP presentes no ranking Europeu top5 do Financial Times na qualidade de especialista em Comunicação Estratégica e transformação mediática nas suas mais variadas vertentes de crise, escândalo, marca, corporate interna e externa. PhD. em Gestão Estratégica sob o tema "Sustainable Development Business Strategies" (2016), 14 anos na Nestlé com carreira Internacional cujo ultimo exercício na qualidade de Diretor Geral de Movenpick of Switzerland Ice CreamFrance. Sócio-fundador da sociedade Sustainable Goals Lda,



Conheça o CONSELHO SUPERIOR CONSULTIVO | (Senior Governance Board):



Vasco Fernandes

CEO da THE Business School. CEO da Engel & Volkers, Quinta do Lago. Formação em Ciências do Consumo no IPAM e MBA pela Católica Porto Business School. Ampla experiência em gestão de pessoas, desenvolvendo negócios em novos mercados, como Brasil, Panamá e Polónia na criação de equipas de negócios. Desenvolvimento de novos negócios em diferentes canais de distribuição.



Horácio Piriquito

Administrador da THE Business School. Jornalista especializado em assuntos económicos, comentador de rádio e TV, Director e Administrador de várias projectos e empresas de Media. Assumiu funções de gestão em grandes empresas. Foi Director de Comunicação da Galp e da EDP, Presidente da FastAccess, Adjunto do Ministro das Finanças, Miguel Beleza. Fundador da editora Bnomics, Advisor e Administrador da N.O.M.A. para Portugal e professor convidado da Inova Business School em São Paulo.



Luis Rasquilha

CEO do Ecosistema Inova. Presidente do Instituto Inova. Board Member da Mercur, NTT Data e Maza Tarraf, no Brasil. Advisor da N.O.M.A. Conselheiro da Diáspora Portuguesa (Brasil). Advisor da AMARNA Vida (Irlanda). Presidente do Conselho Superior da THE Business School. Colunista do MIT Sloan Review e da Executive Digest. Professor na FIA (Fundação Instituto de Administração, Sao Paulo), FDC (Fundação Dom Cabral), HIAE (Hospital Israelita Albert Einstein), ESALQ/USP (Universidade de São Paulo) e Instituto Politécnico de Portalegre. Consultor, Conselheiro e Advisor.



Conheça o CONSELHO SUPERIOR ESTRATÉGICO | (Strategic Advisory Board):



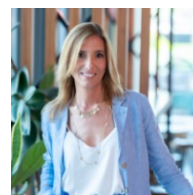
Ana Barros

Sócia fundadora e CEO da Martech Digital, Contribuiu para o desenvolvimento da área de Marketing e Comunicação de mais de 300 empresas nacionais e internacionais. Fundou a OUTMarketing Portugal e Brasil, Oradora em eventos de Marketing e Liderança e acumula o cargo de docente universitária e diretora do curso Gestão de Marketing no IP Luso. Facilitadora da metodologia Lego Serious Play. Criou o Martech B2B Summit em 2023, o primeiro evento em Portugal dedicado exclusivamente ao Marketing B2B.



Correia de Almeida

Advogado desde 1991 (CA Lawyers). Presidente do Conselho de Disciplina da Associação de ciclismo do Distrito de Setúbal. Vice-presidente da Câmara de Comércio Portugal-Panamá. Vice-presidente da Câmara de Comércio Portugal-Taiwan. Vice-presidente da Câmara de Comércio Portugal-China PME. Presidente da MAG da CCRB - Câmara de Comércio da Região das Beiras. Presidente da MAG da AENI - Associação Empresarial Nacional Independente. Autor do livro Direito Aplicado ao Marketing.



Cláudia Nunes Pereira

Profissional com mais de 25 anos de experiência na área da comunicação, marketing e liderança estratégica. Diretora-Geral da Emirec Communication & Executive Advisory, agência com mais de 35 anos no Setor, reconhecida na área de comunicação estratégica. Partner da The Office. Representante em Portugal da Agência de Public Affairs Action Europe, sediada em Bruxelas.



Conheça o CONSELHO SUPERIOR ESTRATÉGICO | (Strategic Advisory Board):



João Paulo Marques

Iniciou a sua carreira no sector financeiro. Posteriormente trabalhou, em publicidade, artes gráficas e na consultoria de incentivos. Fundou três start-ups, incluindo o primeiro projecto de carsharing em Portugal. Actualmente, está envolvido em três projectos: silver economy, real estate e na internacionalização de negócios para o mercados Finlandês.



José Borralho

Presidente do Conselho de Administração do Grupo ONE BCAM FIVE SGPS SA (proprietária das empresas Brandstory; ConsumerChoice; Product of the Year Portugal; Always June e Travel & Friends, que atuam nos domínios dos estudos de mercado, marketing, investimentos imobiliários e viagens). Preside à APTECE (Associação Portuguesa de Turismo de Culinária e Economia) e à SKOOL (Associação Sobre Crianças Orientadas em Open Learning). Consultor de estratégia e articulista em diversos meios de comunicação.



Nazir Madatali

Expert em idealizar criativamente e desenvolver projetos desde o Início. Focado em Inovação, redefinição de estratégia, resultados, objetivos e colocação de medidas em ação. Socialmente proativo com fácil empatia. Chairman do Aga Khan Economic Planning Board, de 2012 a 2019, Desde 2006 é CEO da Capital Zone Consultoria.



Conheça o CONSELHO SUPERIOR ESTRATÉGICO | (Strategic Advisory Board):



Pedro Miguel Ramos

Founder & CEO do Grupo RXF desde 2007, iniciou a sua carreira dez anos antes, em 1997, no setor das tecnologias de informação. Ao longo dos últimos 18 anos, criou algumas das marcas de relevo no setor audiovisual e digital, como a NEEW - New Edge Events & Weddings, a produtora de ficção Até Que Enfim, a plataforma de E-learning ULEARN360 e por fim a Best Laps, dedicada ao universo do gaming.



Ricardo Teixeira

Começou a sua carreira na Microsoft em 1998. Em 2000, no auge da era das dot-com fundou a Webdote.com, uma das primeiras empresas de marketing digital em Portugal. Foi CEO da Strat.Web, do Grupo Strat, de 2006 até 2009. Tem dois grupos de Investimento através dos quais, criou e vendeu empresas em diversas áreas, nomeadamente na área tecnológica, publicidade, imobiliário, restauração e na construção civil, sempre com eficácia e rentabilidade. Em 2002, abriu a CompuWorks mantendo-se como CEO.



Ricardo Tomaz

CEO da The Argonaut Company. Especialista em mobilidade do futuro, setor automóvel, marketing e comunicação, estratégia e análise de tendências. Foi diretor de comunicação, marketing e relações externas da SIVA. Foi Marketing Manager da Volkswagen, Worldwide Brand Manager e Worldwide Advertising Coordinator da Renault Paris e Advertising Manager da Renault SA. Membro do Conselho Editorial e Consultivo da Marketeer. Professor, Consultor e Advisor da N.O.M.A.

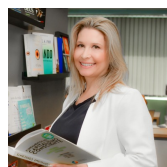


Conheça o CONSELHO SUPERIOR ESTRATÉGICO | (Strategic Advisory Board):



Susana Trigo Barros

Desempenhou funções de liderança e planeamento estratégico em empresas como a P&G e Sonae durante 25 anos, em áreas como vendas, marketing, desenvolvimento de produto/negócio e gestão de marca. Docente e mentora convidada do MBA da Porto Business School. Atua no mundo da formação e mentoria a empresários e executivos, com a missão de contribuir para mais e melhores líderes nas empresas, capazes de fazer crescer as suas pessoas e os seus resultados. Advisor da N.O.M.A.



Viviane Stadler

Advogada desde 1999. Professora de prática forense do Direito do Trabalho e do Direito Bancário. Palestrante em cursos da área jurídica com enfoque preventivo junto à CR Basso Consultoria e Treinamento, (onde atua desde 2011), e Integração Escola de Negócios, ambas no Brasil, São Paulo. Consultora de ESG e Respeito à Diversidade. Professora na Inova Business School Brasil e Advisor da N.O.M.A.



Equipa de Gestão:

Na **THE Business School**, contamos com uma equipa de gestão altamente experiente e comprometida com a excelência. Os nossos líderes acumulam anos de atuação em gestão, educação e liderança de projetos, empreendimentos e pessoas, trazendo um vasto conhecimento e uma visão estratégica para a nossa escola.

Com um compromisso inabalável com a qualidade e a entrega, trabalhamos para oferecer uma experiência de formação executiva inovadora e impactante, ao preparar os participantes dos nossos programas para os desafios crescentes no mundo dos negócios. Na **THE Business School**, a nossa experiência transforma-se na sua vantagem competitiva.



Vasco Fernandes

CEO da THE Business School. CEO da Engels & Volkers, Quinta do Lago. Formação em Ciências do Consumo no IPAM e MBA pela Católica Porto Business School. Ampla experiência em gestão de pessoas, desenvolvendo negócios em novos mercados, como Brasil, Panamá e Polónia na criação de equipas de negócios. Desenvolvimento de novos negócios em diferentes canais de distribuição.



Horácio Piriquito

Administrador da THE Business School. Jornalista especializado em assuntos económicos, comentador de rádio e TV, Director e Administrador de várias projectos e empresas de Media. Assumiu funções de gestão em grandes empresas. Foi Director de Comunicação da Galp e da EDP, Presidente da FastAccess, Adjunto do Ministro das Finanças, Miguel Beleza. Fundador da editora Bnomics, Advisor e Administrador da N.O.M.A. para Portugal e professor convidado da Inova Business School em São Paulo.



Contato





Contato



www.the-business-school.com

Buganvilia Plaza 1 Quinta do Lago, Almancil, 8135-024 Loulé, Portugal

+351 289 129 126

info@the-business-school.com

<https://www.linkedin.com/company/the-business-school-tbs/about/>



APRESENTAÇÃO OFICIAL



Buganvilia Plaza 1 Quinta do Lago, Almancil, 8135-024 Loulé, Portugal
info@the-business-school.com | www.the-business-school.com

