

# *Rethink:*

## *As 8 transições que estão a mudar o mundo e as empresas*



## THE Business School



Somos uma escola de negócios, dedicada à formação de executivos, que cobre toda a amplitude da gestão, com uma abordagem eminentemente prática e que oferece programas abrangentes, únicos, inovadores e visionários.

Temos como objetivo apoiar os participantes dos nossos programas na construção e fortalecimento de uma mentalidade de gestão adaptada ao presente e preparada para o futuro, na adoção de ferramentas e frameworks práticas, efetivas e com aplicação imediata nos seus negócios, que suportem a jornada rumo ao futuro e ao sucesso.

Inauguramos uma abordagem inovadora de ensino, não apenas nos temas, mas também nas metodologias adotadas e nos entregáveis propostos, em linha com as premissas que acreditamos serem as bases orientadoras da educação executiva do futuro.

### O que torna a THE Business School diferente e única:

Uma abordagem imersiva e totalmente prática do portfólio único;

Programas com a abordagem de nano-degrees, para uma educação contínua (lifelong learning);

Certificados de conclusão por programa e certificados de especialização;

Acesso a materiais complementares dos programas, através de plataforma digital própria;

Programas com temas atuais e na linha da frente das preocupações dos gestores e líderes;

Adaptação dos programas para a modalidade In Company;

Localização privilegiada no triângulo dourado com atuação global;

Uma equipa de gestão com vasta experiência no mercado da formação executiva;

Um conselho superior composto por personalidades de credibilidade ímpar;

A convicção de que o saber-fazer e o saber-pensar devem andar juntos.

Um programa executivo de imersão, direcionado à alta gestão com foco nas grandes transformações que o mundo vive, seus impactos nas empresas, nos mercados e nos negócios.

O programa tem uma duração total de 22 horas distribuídas da seguinte forma:

Datas do programa:

- 5ªf | 24 de Setembro 2026: Chegada, Jantar e Master Class
- 6ªf | 25 de Setembro 2026: Sessões entre as 9h e as 18h + Jantar debate
- Sábado | 26 de Setembro 2026: Sessões entre as 9h e as 18h + Jantar debate e entrega de certificados;
- Domingo | 27 de Setembro 2025: Livre com Late Check-Out até as 14h.

## 1. Master Class: Um Mundo em Transição. O Contexto e o Futuro.

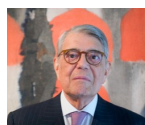
## 2. As 8 Transições:

Professores

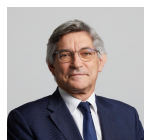
1. Geopolítica: Evolução e transformação da situação geopolítica. Regionalização ou globalização?	António Martins da Cruz
2. Energética: Os desafios colocados pela inevitável Transição Energética que obrigam a lidar com imenso puzzle onde todas as peças são relevantes.	João Torres
3. Económica e Financeira: Nova Ordem mundial económico-financeira. Gestão dos Riscos Financeiros. Os instrumentos relacionados à dívida e a introdução da moeda digital pelos Bancos Centrais.	Luís Guimarães
4. Digital e Tecnológica: Os pilares da transformação digital - redes dinâmicas, novos modelos de negócio, dados e novos conceitos de valor.	Rui Ribeiro
5. Social e Humana: Desafios e oportunidades das mudanças sociais e humanas. O impacto da inclusão, equidade, transformação cultural nas pessoas e nas organizações	Conceição Zagalo
6. Ambiente e Sustentabilidade: Nascimento (percepção de relevância), Morte (politização e polarização), e Renascimento (normatização) dos pilares ESG.	Viviane Stadler
7. Media e Comunicação: Novos media, nova comunicação e a nova vida digital nas empresas.	Horácio Piriquito
8. Gestão: O mundo pós taylorista, os novos modelos de gestão e as empresas do futuro.	Luís Rasquilha

## 3. Jantares de networking e de debate com convidados.

## Os professores do programa:



**António Martins da Cruz:** Ministro dos Negócios Estrangeiros (2002 – 2003). Assessor diplomático do Primeiro Ministro (1985 – 1999). Embaixador de Portugal na NATO, na União Europeia Ocidental e em Espanha. Presidente da OVIA - Oeiras Valley Investment Agency.



**João Torres:** Presidente da Associação Portuguesa de Energia (World Energy Council). Diretor Geral na EDP e Assessor do Conselho de Administração Executivo desde 2021. Integra a direção da ELECPOR. Foi Presidente do Conselho de Administração da E-REDES. Foi membro do Conselho de Administração da EDP Internacional e administrador Não-Executivo da EDP São Paulo.



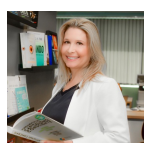
**Luis Guimarães:** Financial Controller no The Chase Manhattan Bank. Diretor Financeiro Banco Investimento Imobiliário (Grupo BCP/Cariplo). Membro da Alta Direção do BCP. Administrador (CFO) Finibanco. Membro do CGS do Montepio. Presidente das Matérias Financeiras e do Comité de Riscos do Montepio Presidente da Comissão de Auditoria e Administrador não Executivo do Montepio.



**Rui Ribeiro (PhD):** Consultor de Transformação Digital e Compliance NIS2 e DORA. Professor universitário e Investigador nas áreas de tecnologia e inovação. nomeadamente Board Member, Direção de Empresas, Advisor e membro da rede de Advisors N.O.M.A.



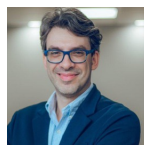
**Conceição Zagalo;** Voluntária compulsiva, realizou diversas missões de cooperação no Vietname, Moçambique e em 6 ilhas do arquipélago de Cabo Verde. Dedica os seus dias à gestão associativa, a atividades docentes, à consultoria em organizações do terceiro setor, às causas, aos temas de género, ao empreendedorismo social e aos quatro netos.



**Viviane Stadler:** Advogada. Consultora e Professora nas Áreas de Compliance, ESG e Cultura de Respeito à Identidade. Professora da Inova Business School. Consultora do Ecosistema Inova. Advisor N.O.M.A.



**Horácio Piriquito:** Jornalista. Consultor e Advisor nas áreas de Media, Branding e Comunicação. Advisor N.O.M.A. e Administrador da THE Business School.



**Luis Rasquilha:** CEO do Ecosistema Inova. Presidente do Instituto Inova. Presidente do Conselho Superior da THE Business School. Board Member na NTT Data Brasil, Mercur Brasil e Maza Tarraf Brasil. Colunista no MIT Sloan Review Brasil e Executive Digest Portugal. Advisor N.O.M.A.

Calendário 2025

24 de Setembro

25 de Setembro

26 de Setembro

27 de Setembro

9h00  
10h00  
11h00  
12h00



## As 8 transições

1. Geopolítica;
2. Energética;

5. Social e Humana;
6. Ambiente e Sustentabilidade;

Manhã Livre  
Late Check-Out

14h00  
15h00  
16h00  
17h00



3. Económica e Financeira;
4. Digital e Tecnológica;

7. Media e Comunicação;
8. Gestão.



19h00  
20h00  
21h00  
22h00

Chegada  
Jantar  
Master Class  
Um Mundo em Transição

Cocktail  
Jantar  
Debate

Cocktail  
Jantar  
Debate  
Entrega  
Certificados



## O certificado de conclusão



## Inscrições, Valores e Local de Realização do Programa

Dúvidas e Inscrições : Vasco Fernandes [info@the-business-school.com](mailto:info@the-business-school.com)

Valores do programa, incluindo

1. Aulas, todas as refeições e 3 estadias em quarto duplo: 2.800 € (+ IVA)
2. Aulas e todas as refeições: 2.500 € (+ / IVA)

O Hotel Real Palácio em Lisboa | R. Tomás Ribeiro 115

<https://www.realpalacio.realhotelsgroup.com/pt-pt/>

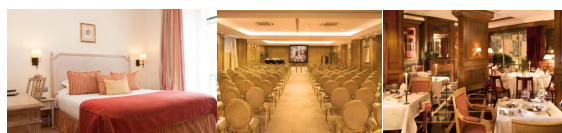
A construção deste palacete remonta ao século XVII, tendo posteriormente sofrido obras de ampliação (séculos XVIII, XIX e XX). Trata-se de um exemplar característico da arquitetura "estilo chão", tendo resistido ao terramoto de 1755.

Desde o século XVII até cerca de 1925, foi residência da família Quinhones durante 10 gerações, nomeadamente os vários Morgados da família, tendo sido batizados e alguns sepultados, na Igreja de São Sebastião da Pedreira. A família Quinhones, cujo brasão (recuperado e peça em exposição no Hotel, no pátio interior) tem as armas dos Guedes, Vilhegas, Quinhones e Mattos e descende dos Condes de Luna, de Espanha, era proprietária vitalícia do cargo de selador-mor da alfândega de Lisboa, tendo sido 1º selador-mor o Capitão de Mar e Guerra da Carreira da Índia, António Ribeiro, sogro de Francisco Quinhones de Almeida.

O Palácio serviu o Instituto do Presidente Sidónio Pais, mais conhecido por Residência Amália Luazes, obra destinada a alojar filhas de professores do ensino primário. Neste edifício chegou a ponderar-se a instalação do Arquivo Histórico do Ministério da Educação.



Inventariado na Carta de Património da Câmara Municipal de Lisboa, o Palácio é hoje protegido pelo Plano Diretor Municipal. O edifício é classificado pelo IPPAR (Zona de Proteção – Decreto 39521, de 30-1-1954), atendendo à sua antiguidade e espólio. No seu interior é de destacar o importante conjunto de painéis de azulejos setecentistas atribuídos à oficina do mestre P.M.P., ativo entre 1700 e 1735, totalmente restaurados no Museu Nacional do Azulejo em Xabregas.



*Rethink:  
As 8 transições que estão a mudar  
o mundo e as empresas*

